

Fair Wear & Tear

# Retningslinjer for varebiler

Sydbank  
LEASING

## Oversigt over partnere



SGS er verdens førende virksomhed inden for inspektion, verificering, test og certificering. Vi hjælper alle spillere i autobranchen med at forbedre ydeevnen og reducere risikoen. Vores services fokuserer på design, udformning og drift af motorkøretøjsinspektionsløsninger over hele verden. Både myndigheder, producenter og finansierings- og forsikringsvirksomheder samt forbrugere stoler på vores uafhængige, præcise og sikre løsninger, der begrænser skader og øger bilsikkerheden. [www.sgs.com](http://www.sgs.com)



DEKRA er en af verdens førende ekspertorganisationer: Organisationen driver i øjeblikket virksomhed i 50 lande, og mere end 29.000 medarbejdere arbejder på at sørge for langsigtet sikkerhed, kvalitet og miljøbeskyttelse. DEKRA-forretningsenhederne "Automotive", "Industrial" og "Personnel" tilbyder professionelle og innovative services inden for inspektioner, ekspertvurderinger, reklamationshåndtering, rådgivning, certificering, industrielle test og produkttest. DEKRA Automotive Solutions, serviceenhed i DEKRA Group-virksomheden og nøglekomponent i DEKRA Automotive-forretningsenheden, er en international organisation med særlige færdigheder med hensyn til at tage køretøjer ud af flåden og håndtere salg af brugte køretøjer. Virksomheden har omfattende erfaring i levering af skræddersyede administrationsløsninger for brugte køretøjer til autobranchen samt til udlejnings- og leasingvirksomheder. [www.dekra.com](http://www.dekra.com)



EurotaxGlass's er den førende udbyder af data, løsninger og services inden for indsamling og anvendelse af markeds- og firmaoplysninger til den europæiske autobranche. Ved hjælp af en kombination af dataindsamling, markedsanalyse og matematiske modeller tilbydes der pålidelige, beslutningskritiske oplysninger. [www.eurotax.com](http://www.eurotax.com)



Audatex, en Solera-virksomhed, er den eneste globale udbyder af reklamløsningsløsninger. Vi leverer branchens mest omfattende integrerede samling applikationer til reklamløsningsbehandling, vurdering, administration af butik og oplagsplads og forretningsanalyser for resultatadministration. Vores løsninger hjælper forsikringsudbydere, kollisionsreparationsværksteder og autogenbrugspladser med at automatisere de vigtigste forretningsprocesser, strømline arbejdsgangen med branchepartnere og administrere resultaterne. [www.audatex.com](http://www.audatex.com)



Med over 10.000 medarbejdere i over 70 lande i Europa, Asien, Amerika og Afrika forpligter TÜV NORD GROUP sig aktivt over for sine nationale og internationale kunder. Den brede certificerings-, service- og test-/inspektionsportefølje omfatter både specifikke individuelle test/inspektioner og også administration af komplekse sikkerheds løsninger. [www.tuv-nord.com](http://www.tuv-nord.com)



# Introduktion

Sydbank Leasing har en professionel tilgang til afleveringsprocessen ved afslutning af leasingperioden. Vi tilbyder vores leasingkunder en service, der er fuldstændig uafhængig, retfærdig og transparent. Vi har udarbejdet minimumsstandarder med hensyn til hver enkelt returneret leasingbils forventede tilstand. Disse standarder er almindeligt kendt som rimelig slitage og bliver gennemgået grundigt i disse retningslinjer for Fair Wear & Tear.

Efter returneringen til Sydbank Leasing gennemgår hver eneste bil en grundig inspektion af dens indvendige og udvendige tilstand. For at opretholde uafhængigheden har Sydbank Leasing engageret SGS Automotive og DEKRA Automotive Services til at foretage disse inspektioner. Begge disse virksomheder er førende på området for bilinspektion og -verificering og leverer en inspektion, der evalueres ved hjælp af producentdata. Der udarbejdes en tilstands- og vurderingsrapport for alle biler. Disse gøres tilgængelige for vores leasingkunder og vores købere af brugte biler.

Hele inspektionsprocessen er blevet uafhængigt gennemgået og vurderet af TÜV Nord. Sydbank Leasing er stolte af at have denne proces certificeret i overensstemmelse med TÜV Nords standard for rimelig slitage.



# Acceptabelt og ikke acceptabelt

Man siger, at et billede siger mere end tusind ord, så for at gøre det nemmere for dig at forstå, hvad rimelig slitage er, kan du gennem hele denne vejledning finde grafik, der viser, hvad der er - og hvad der ikke er - acceptabelt.



Det er naturligvis en stor udfordring at dække enhver form for skade, der kan opstå. Men når du er færdig med at læse denne vejledning, vil du have en god forståelse af den minimumsstandard, der forventes for returnerede biler.

Bemærk venligst, at vurderingen af rimelig slitage generelt afhænger af bilens alder og kilometertal. Visse beskadigelser og skader er imidlertid ikke acceptable uanset alder og kilometertal, og disse omfatter bl.a. manglende genstande eller knust glas. I alle tilfælde vil vi gøre vores bedste for at vurdere viderefakturering af skader retfærdigt og fakturere baseret på reparation i stedet for udskiftning, hvis det er muligt.

Når vores uafhængige partnere afslutter en vurderingsinspektion, udarbejder de en tilstandsrapport, der identificerer eventuelle skader på køretøjet, der ikke kan accepteres som rimelig slitage. Denne rapport vil også gennemgå reparationsmetoden og udgiften til reparation. Der udarbejdes en vurderingsrapport til køberen af den brugte bil.



# Aflevering af køretøjet

I bund og grund skal alt, hvad du fik med køretøjet, da det blev leveret til dig, afleveres sammen med køretøjet.



Dette omfatter, men er ikke begrænset til:

- Alle nøgler, herunder hovednøgle, reservenøgle, evt. nøgle til anhængertræk
- Alle dokumenter som f.eks. brugervejledning
- Servicebog med underskrift/stempler som bevis på servicehistorik
- Gyldig registreringsattest (hvis tilgængelig)
- Radiokodekort
- Hukommelseskort til infotainment og navigationssystem som f.eks. DVD eller SD kort. Vi anbefaler, at du sletter dine data herunder hjemmeadresse m.m.
- Alt flytbart udstyr (f.eks. front til radio)
- Alt ekstraudstyr monteret på eller i køretøjet (anhængertræk, solskærme, skiboks m.m.)
- Alt nødudstyr, der fulgte med køretøjet som f.eks. donkraft, krydsnøgle, advarselstrekant, refleksveste, førstehjælpsudstyr m.v.
- Reservehjul eller funktionsdygtigt nødpumpekort i henhold til lovgivningen
- De originale hjulkapsler

## Fjern alle personlige genstande

Husk også at fjerne alle personlige effekter fra køretøjet inden afhentning, f.eks.:

- DVD'er (musik, film)
- Solbriller
- Brændstofkort
- Udstyr til mobiltelefon, som ikke fulgte med bilen

Husk at tjekke alle opbevaringsrum i bilen, herunder bagagerummet, handskerummet, opbevaringsrum i dørene, lommer bag på sæderne og alle andre steder, hvor der kan opbevares ting. Vi kan ikke returnere personlige effekter, der efterlades i køretøjet, når først køretøjet er blevet afhentet.

# Tips inden afhentning

For at undgå eventuelle uforudsete opkrævninger for skader er her et par ting, du kan gøre, inden din bil afhentes og sendes til vurdering.

## **Kig denne vejledning grundigt igennem:**

Brug denne vejledning til at undersøge bilen og notere eventuelle synlige skader, du får øje på. Din egen inspektion inden afhentning hjælper dig med at forstå præcis de skader, der er på bilen, og undgå eventuelle overraskelser med hensyn til uventede udgifter.

## **Sørg for, at bilen er ren indvendigt og udvendigt:**

Når du undersøger bilen, skal du sørge for, at bilen er ren både indvendigt og udvendigt. Hvis bilen er beskidt, er det vanskeligere at finde og bemærke eventuelle skader. Hvis køretøjet er beskidt den dag, den afhentes, bliver afhentningen muligvis aflyst, og du bliver faktureret for den senere afhentning.

## **Undersøg bilen i naturligt dagslys:**

Parkér bilen i godt, naturligt dagslys, og undgå skygge fra træer etc. Det vil hjælpe dig med at få øje på eventuelle buler eller skrammer, der ellers kan være svære at se.

## **Undersøg bilen, når det er tørt:**

Hvis bilen er våd, er det meget sværere for dig at se og bemærke eventuelle skrammer og buler. Hvis bilen lige er blevet vasket, eller det har regnet, skal du sørge for, at den er helt tør inden inspektion.

## **Sådan findes buler nemmest:**

Det er nemmere at se buler, hvis du ser ned langs bilens panel i profil (fra siden), end hvis du ser direkte på den. Kig også på bilen fra forskellige vinkler.

## **Undersøg alle paneler:**

Husk at undersøge lygterne, bilruderne og spejlene samt de mindre synlige paneler på bilen, f.eks. taget eller dem, der er under kofangerens højde.

## **Vær objektiv:**

Undersøg og vurder bilen så objektivt, som du kan, ved hjælp af de tips, der findes ovenfor. Overvej at bede en ven eller kollega om at hjælpe dig.

# Dæk, folie og rengøring

## Dæk

Vurderingen af rimelig slitage omfatter også inspektion af dækkene. Hvis vinterdæk er omfattet af serviceaftalen, skal hele sættet med 4 hjul, herunder fælge og bolte, returneres. Hvis en bil returneres om vinteren, gælder det samme for sommerdækkene. I din Sydbank Leasing-kontrakt kan du finde de specifikke aftaler vedrørende metoden til returnering af vinter- og sommerdæk.

Mange producenter inkluderer ikke længere et reservehjul og udstyrer i stedet deres køretøjer med et såkaldt "dæk-kit", der består af et tætningsmiddel og en luftkompressor (12 volt). Hvis din bil er udstyret med et dæk-kit, skal det være i bilen og være funktionelt, når bilen afleveres. Hvis bilen blev leveret med et reservehjul, SKAL reservehjulet være i bilen, når den afleveres.

## Klistermærker og folie

Reklame, klistermærker, foliering og limrester uanset størrelse eller tilstand kan have indflydelse på bilens gensalgsværdi. Derfor skal de fjernes helt, inden bilen sælges, uanset om de er placeret på karrosseriet eller på glasset. Eventuelle udgifter i forbindelse med fjernelse af ovenstående vil blive viderefaktureret. I din Sydbank Leasing-kontrakt kan du finde de specifikke aftaler vedrørende aflevering af bil med folie/klistermærker.

## Rengøring

Bilen skal tømmes for affald og personlige ejendele. Du behøver ikke at foretage grundig rengøring eller vask af bilen, da dette er omfattet af afleveringspakken. Bemærk dog, at affald i bilen, hundehår samt andre former for skidt, der kræver specialrengøring, vil give ekstraomkostninger for leasingtager.



# Eksteriør Læsseområde



## Acceptabelt

- Eventuelle ridser, skrammer og/eller deformation af læsseområdet, hvis dette ikke påvirker dørenes funktion eller kan ses udefra.
- Afskrabninger, buler og slag på karmene eller i væggene ved læsseområdet, hvis dette ikke påvirker rummets funktion eller kan ses udefra.
- Ekstra tilbehør efterladt i bilen, hvis dette er korrekt installeret og overholder forskrifterne for bilen.

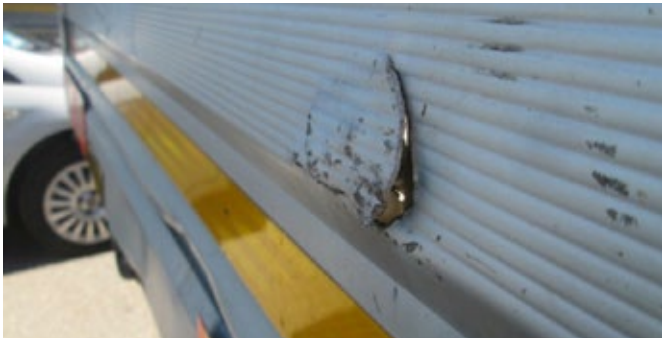




## **X** Uacceptabelt

---

- Deformationer af hjulkasse og tegn på forkert læsning eller utilstrækkelig sikring af læsset gods.
- Enhver form for buler, ridser og skrammer i læsseområdet med udvikling af rust.
- Huller i læssegulvet eller alvorlig deformation.
- Beskadiget, bulet eller ødelagt indvendig beklædning, der begrænser brugen af døre, vinduer eller tilbehør.
- Deformation af karrosseridele, skillevægge, døre eller vinduer, der påvirker rummets funktion.
- Skade på indersiden af læsseområdet, som kan ses udefra.
- Manglende indvendig beklædning eller skillevægge.
- Rifter, flænger eller manglende dele på læssegulvet eller beklædningen i læsserummets område.

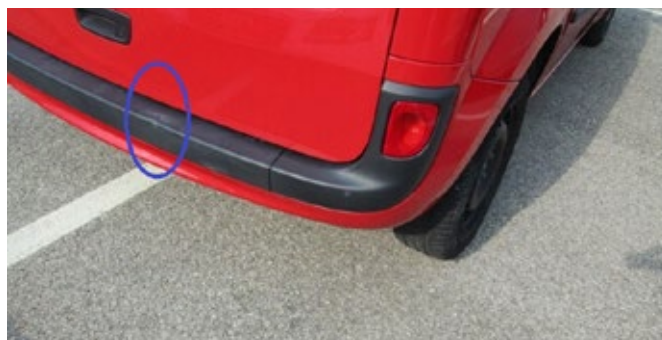


# Eksteriør

## Dørkarm og dørtætning

### ✓ Acceptabelt

- Ridser, skrammer eller afskrabninger på karmene til læsserummet, hvis dette ikke påvirker funktionen af kofangere, lys etc.
- Afskrabninger på karmene ved bag- eller sidedørene til læsserummene, hvis dette ikke påvirker dørenes funktion.



## ✘ Uacceptabelt

- Skader, der har deformeret karmen.
- Ridser, skrammer eller afskrabninger på karmene til læsserummet, hvis dette påvirker funktionen af kofangere, lys etc.
- Afskrabninger på karmene ved bag- eller sidedørene til læsserummene, hvis dette påvirker dørenes funktion.
- Beskadigede dørtætninger.





# Eksteriør

## Bilens karrosseri og maling

### ✓ Acceptabelt

- Enhver form for afskalninger, ridser, skrammer og afskrabninger op til 10 cm, der kan fjernes ved hjælp af mekanisk polering.
- Buler op til 2 cm, hvis der ikke er mere end to buler pr. panel.
- Små områder med stenslag, hvis under 25 % af panelet er berørt.
- Afskalninger, der er blevet korrekt behandlet inden rustudvikling.



## ✗ Uacceptabelt

---

- Afskalninger, ridser, skrammer og afskrabninger, der er længere end 10 cm.
- Enhver afskalning, ridse, skramme og afskrabning, der ikke kan fjernes ved hjælp af mekanisk polering.
- Buler, der er større end 2 cm.
- Mere end to buler pr. panel.
- Rustudvikling på enhver form for skade.
- Afskalninger (stenslag), der dækker mere end 25 % af panelet.
- Forkert ommaling, der har medført en farveforskel.
- Forkert reparationsarbejde.
- Farveændring i malingen via ekstern påvirkning.

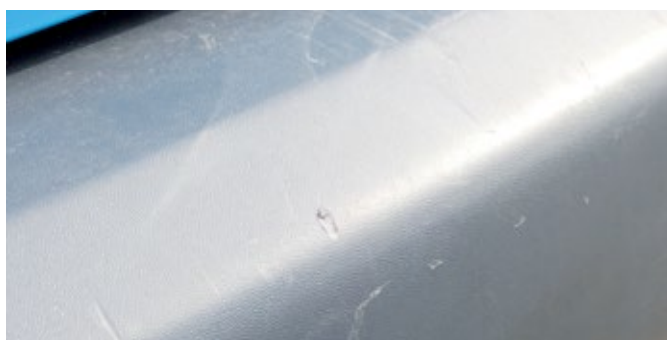
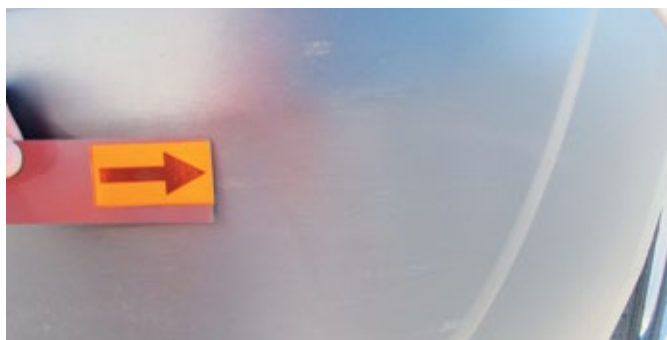


# Eksteriør

## Kølergitter og kofanger

### ✓ Acceptabelt

- Enhver form for ridser, skrammer og afskrabninger op til 10 cm, der kan fjernes ved hjælp af mekanisk polering.
- For kofangere, der har struktur eller er umalede, er skrammer og ridser på op til 10 cm acceptable.
- Buler op til 2 cm, maksimalt 2 buler pr. kofanger eller kølergitter.
- Misfarvning, der skyldes ekstern påvirkning, f.eks. vejrforhold.





## **X** Uacceptabelt

---

- Ødelagte, revnede eller deformerede kølegitter og kofangere.
- Enhver form for afskalninger, ridser, skrammer og afskrabninger, der er længere end 10 cm.
- For malede kofangere: Enhver form for afskalninger, ridser, skrammer og afskrabninger, der ikke kan fjernes ved hjælp af mekanisk polering.
- Buler, der er større end 2 cm.
- Mere end to buler pr. kølegitter eller kofanger.
- Skader, der skyldes forkert brug af kemikalier.

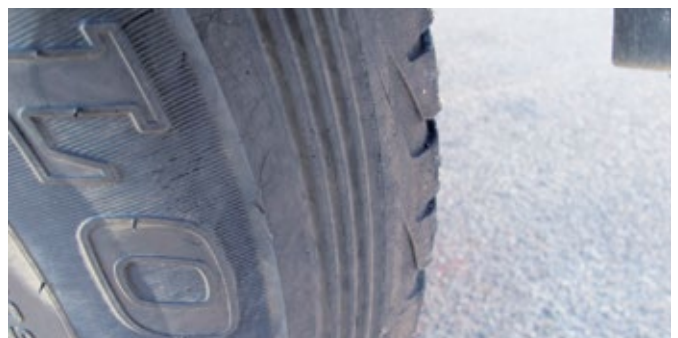
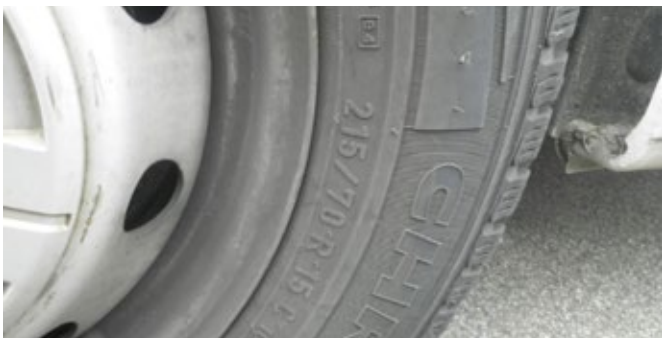


# Eksteriør

## Dækslid og hjulfælge

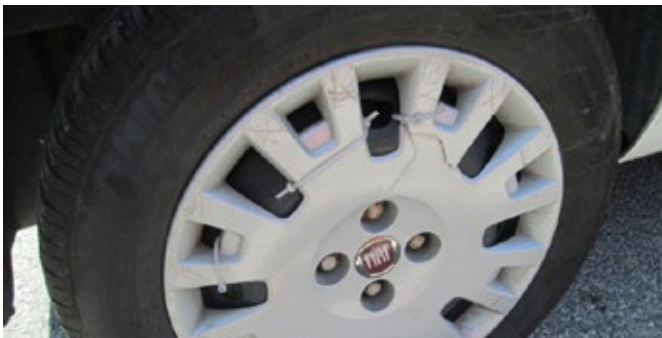
### ✓ Acceptabelt

- Dæk med en slidbane på minimum 1,6 mm, eller slidbaner, der opfylder lokale lovgivningsmæssige krav.
- På forsiden af hjulfælgen, hjulkransen eller legeringen: Én ridse, skramme eller afskrabning på op til 10 cm.
- På kanten af hjulfælgen, hjulkransen eller legeringen: Én ridse, skramme eller afskrabning på op til 10 cm.



## ✘ Uacceptabelt

- Ridser, skrammer eller afskrabninger, der er større end 10 cm.
- Deformede dæk, f.eks. grundet kørsel for tæt på kantsten.
- Buler, revner eller hak i dækkene.
- Skader på dæksiderne eller slidbanerne.
- Dæk, der er gennemboret af et fremmedlegeme.
- Ødelagt eller deformeret hjulfælg, hjulkapsel, hjulkrans eller legering.
- Rustudvikling på hjulfælgen, hjulkransen eller legeringen.
- Returneringer uden dæk-mobilitetssættet og/eller reservehjulet.



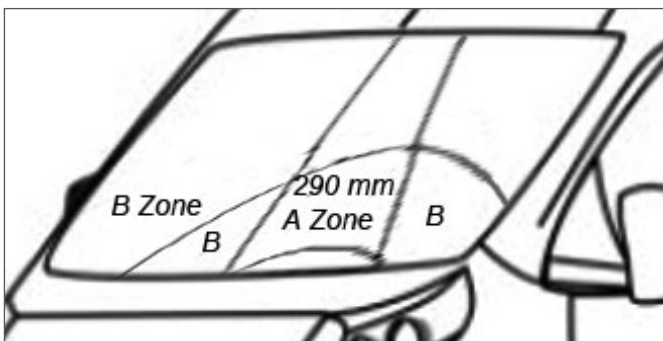
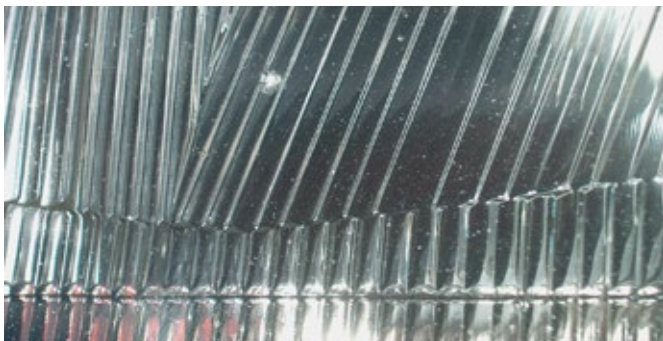


# Eksteriør

## Glasparter og lygter

### ✓ Acceptabelt

- Stenslag, hvis de ikke er over 1 cm og ikke er i sektion A på forruden.
- Stenslag på overfladen af forlygterne, tågelygterne eller indikatorer, som ikke har ødelagt glasset og ikke hindrer funktionen.
- Små klistermærker på glasset, som kræves i henhold til lokal lovgivning.



## **X** Uacceptabelt

---

- Ødelagt glas eller ødelagte lygter.
- Revner eller skår i lygterne, som begrænser lygtens funktion. Alle pærer skal fungere.
- Selvpåklæbet solbeskyttelse eller tonede strimler skal fjernes helt fra ruderne, hvis de ikke er påklæbet af en professionel, eller hvis de er ødelagte eller er begyndt at gå løs i rudens hjørner.
- Afskalninger eller revner, der er større end 1 cm og/eller er i sektion A.



# Eksteriør

## Spejle og eksternt tilbehør



### Acceptabelt

- Ridser eller skrammer op til 5 cm.
- Returnering af et køretøj med intakt anhængertræk og intakte stikben.
- Monterede signallys eller lygter, der er korrekt monteret og fungerer perfekt, uden skader. Lygterne skal overholde lovmæssige krav, og hvis det kræves i lokal lovgivning, være angivet i køretøjets dokumenter.
- Ekstra antenner eller tagbeslag skal fungere perfekt og overholde lovgivningen med hensyn til vejsikkerhed samt være godkendte til den pågældende type køretøj.
- I tilfælde af at eksternt tilbehør fjernes, skal det berørte område repareres ordentligt.





## **X** Uacceptabelt

---

- Ridser eller skrammer, der er større end 5 cm.
- Deformation af spejlet og/eller spejlindfatningen.
- Signallys, der har beskadiget køretøjets struktur via deres montering eller fjernelse.
- Beskadigede, ødelagte eller rustne tagbagagebærere og/eller anhængertræk.



# Interiør Indvendigt

## ✓ Acceptabelt

- Tilsmudsning og pletter på den indvendige beklædning, på sæder, tæpper og gulvmåtter, som kan fjernes ved almindelig rengøring.
- Sæder med slitage og fordybninger, der skyldes almindelig brug.
- Misfarvning af paneler grundet daglig brug og slitage.
- Telefonbeslag/kabinetenheder kan efterlades i køretøjet.



## **X** Uacceptabelt

---

- Tilsmudsning og pletter på den indvendige beklædning, på sæder, tæpper og gulvmåtter, som ikke kan fjernes ved almindelig rengøring.
- Flænger, afskrabninger, slitage og deformation af materialet på den indvendige beklædning, på sæder, tæpper og gulvmåtter.
- Huller i konsollen som følge af, at der er blevet fjernet udstyr.
- Flænger, udhulinger eller løse tråde på rattet.
- Ubehagelige lugte, der kræver specialrengøring for at få dem væk.
- Aflevering af køretøjet uden tidligere fjernede sæder.





**Sydbank**  
LEASING